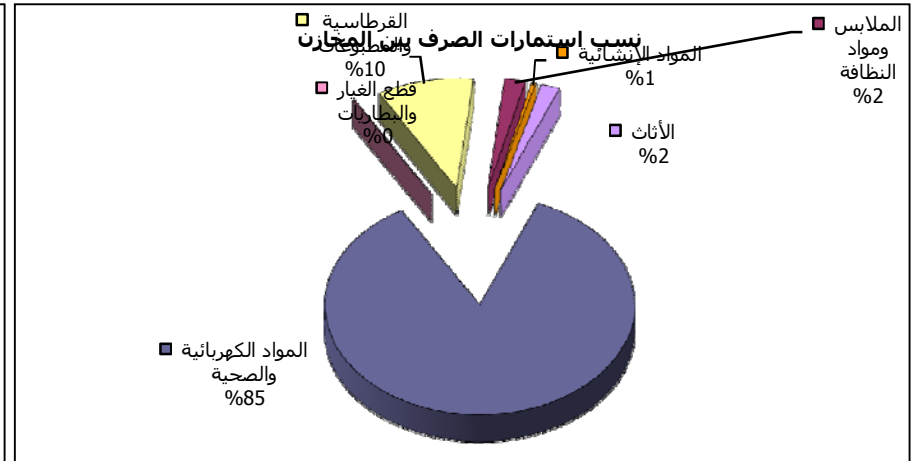
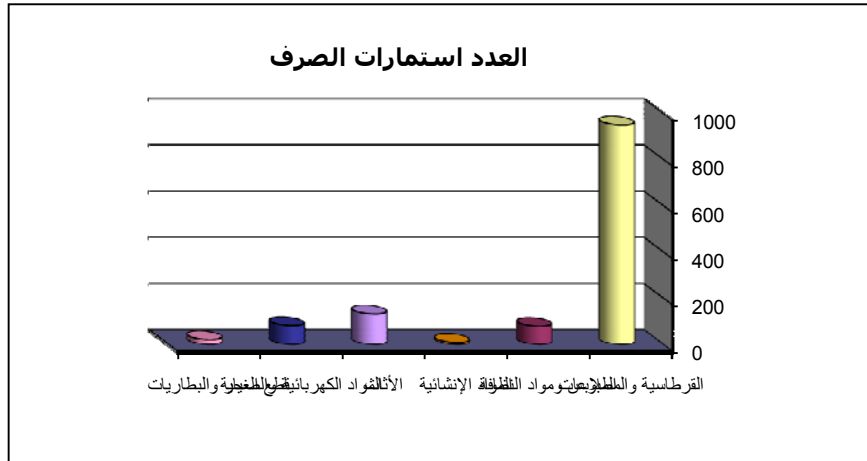


نشاط إدارة المستودعات العامة

استثمارات الصرف:

| البيان | القرطاسية والمطبوعات | الملابس ومواد النظافة | المواد الإنشائية | الأثاث    | المواد الكهربائية والصحية | قطع الغيار والبطاريات | الإجمالي    |
|--------|----------------------|-----------------------|------------------|-----------|---------------------------|-----------------------|-------------|
| العدد  | 950                  | 79                    | 9                | 133       | 82                        | 21                    | 1274        |
| القيمة | 232104.622           | 49641.568             | 9243.75          | 44620.744 | 1970827                   | 2746.81               | 2309184.494 |



نلاحظ ارتفاع ملحوظ في عدد استثمارات الصرف للقرطاسية والمطبوعات عن باقي المواد حيث بلغ عددها 950 استمارة .. يأتي بعدها (ولكن بفارق كبير) استثمارات صرف الأثاث حيث بلغ عددها 133 .

نلاحظ ارتفاع ملحوظ في قيمة تكلفة المواد الكهربائية والصحية حيث بلغت 1970827 دينار كويتي بالمقارنة بتكلفة قطع غيار البطاريات التي بلغت 2746.81 .

من خلال المقارنات السابقة وبالمقارنة بين عدد استثمارات الصرف وتكلفة المواد المطلوبة نجد أن عدد استثمارات الطلب للقرطاسية والمطبوعات هو الأعلى بينما شكلت تكلفتها 10% من القيمة المصروفة  
وأن عدد استثمارات المواد الكهربائية أتى بالترتبة الثالثة حيث بلغ عددها 82 استمارة فقد شكلت تكلفتها القيمة الأكبر بين المواد.

